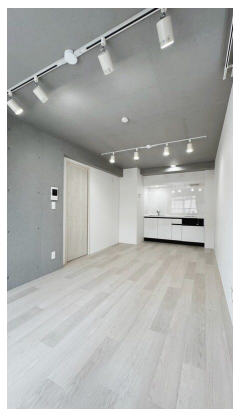


FOR RENT

賃料	管理費等
178,000円	10,000円

2F以上, 2面採光, オートロック, モニタ付オートロック, 角住戸, 陽当たり良好, 閑静な住宅街, 緑豊かな住宅地, メールボックス

【外観】



【間取り図】



図面と現況が異なる場合は現況が優先となります。

間取りの「S」はサービスルーム(納戸)です。

間取り	1LDK		
敷金	無	礼金	1ヶ月
敷引/償却金	-	保証金	-
物件種別	マンション		
建物名・部屋番号	TOBE千歳船橋 303号室		
物件所在地	東京都世田谷区桜丘5丁目31-13		
交通	小田急線 千歳船橋駅 徒歩10分 小田急線 祖師ヶ谷大蔵駅 徒歩15分		
間取詳細	洋室(7畳) LDK(11.5畳)		
構造・規模	鉄筋コンクリート 4階建 3階		
専有面積	41.22㎡	向き	
築年月	2024年1月	契約期間	2年
損害保険		入居時期	即時
駐車場	近隣駐車場 25000円/月 ~ 駐輪場		
設備	2口コンロ, IHクッキングヒーター, TVインターホン, インターホン, エアコン, オートバス, クローゼット		
その他費用			
入居諸条件	ペット不可 事務所不可		
保証会社	必須 契約時に賃料総額の50%、年間保証料20,000円		
備考			

情報更新日2026年7月7日

No.0000016457



東京都知事(7)第71434号
(公社)首都圏不動産公正取引協議会加盟 公益社団法人全日本不動産協会 東京都本部
株式会社清照 経堂店
東京都世田谷区経堂1丁目25-19
TEL:03-5799-3600 FAX:03-5799-3610
E-mail: kyodo@seisho-home.co.jp



携帯サイトから物件詳細を閲覧できます!

取引態様	手数料負担の割合	貸主	0%	借主	100%
仲介先物	手数料配分の割合	元付	0%	客付	100%