

FOR RENT

賃料	管理費等
112,000円	8,000円

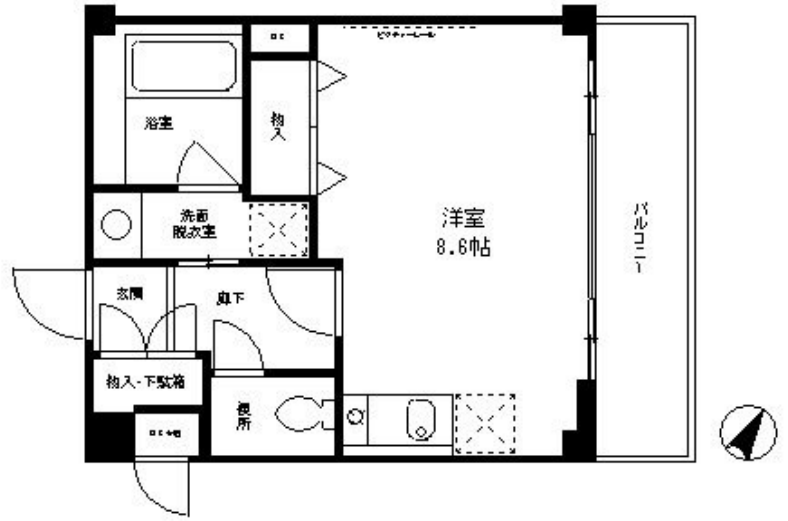
駅徒歩2分の好立地、周辺にはお店も沢山あり住

2F以上,モニタ付オートロック,ワイドバルコニー,出窓,眺望良好,通風良好,南面バルコニー,駅まで平坦,外壁タイル張り,平坦地,メールボックス

【外観】



【間取り図】



間取り	1K		
敷金	1ヶ月	礼金	1ヶ月
敷引/償却金	-	保証金	-
物件種別	マンション		
建物名・部屋番号	クロスフォート砧 503号室		
物件所在地	東京都世田谷区砧 6丁目15-7		
交通	小田急線 祖師ヶ谷大蔵駅 徒歩2分 小田急線 成城学園前駅 徒歩14分		
間取詳細	洋室(8.6畳)		
構造・規模	鉄筋コンクリート 5階建 5階		
専有面積	25.5㎡	向き	北東
築年月	2003年9月	契約期間	2年
損害保険		入居時期	2026年8月中旬予定
駐車場	無 駐輪場		
設備	B S, C A T V, C S, インターホン, エアコン, オートバス, ガスキッチン, ガス給湯, グリル, クローゼツ		
その他費用	[一時金] 鍵交換代: 33,000円 [月次費用] 口座振替手数料: 220円		
入居諸条件	楽器等の使用相談 二人可 法人可 子供可		
保証会社	必須 初回保証委託料(最低20,000円): 月額賃料等の50%、2年目以降: 10,000円/年		
備考			



図面と現況が異なる場合は現況が優先となります。

間取りの「S」はサービスルーム(納戸)です。

情報更新日2026年6月25日

No.0000016430



東京都知事(7)第71434号
(公社)首都圏不動産公正取引協議会加盟 公益社団法人全日本不動産協会 東京都本部
株式会社清照 経堂店
東京都世田谷区経堂 1丁目25-19
TEL:03-5799-3600 FAX:03-5799-3610
E-mail: kyodo@seisho-home.co.jp



携帯サイトから物件詳細を閲覧できます!

取引態様	手数料負担の割合	貸主	0%	借主	100%
仲介先物	手数料配分の割合	元付	0%	客付	100%