

FOR RENT

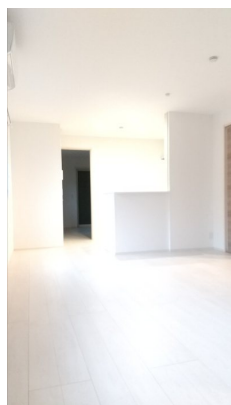
賃料	管理費等
185,000円	5,000円

1フロア1住戸,2F以上,2面採光,セキュリティ有り,ダブルディンプルキー,角住戸,最上階,前面棟無,全室2面採光,通風良好,南面バルコニー,南面リビング,陽当たり良好,駅まで平坦,閑静な住宅街,平坦

【外観】



【間取り図】



図面と現況が異なる場合は現況が優先となります。

間取りの「S」はサービスルーム(納戸)です。

間取り	1LDK		
敷金	無	礼金	2ヶ月
敷引/償却金	-	保証金	-
物件種別	アパート		
建物名・部屋番号	DUO2 101号室		
物件所在地	東京都世田谷区経堂3丁目23-17		
交通	小田急線 経堂駅 徒歩10分 小田急線 千歳船橋駅 徒歩13分		
間取詳細	LDK(15畳) 洋室(8畳)		
構造・規模	軽量鉄骨 2階建 1階		
専有面積	56.46㎡	向き	南東
築年月	2021年9月	契約期間	2年
損害保険		入居時期	2026年7月19日予定
駐車場	駐輪場		
設備	3口以上コンロ,BS,TVインターホン,エアコン,カウンターキッチン,ガスキッチン,グリル,クローゼ		
その他費用	[一時金] 退去時ハウスクリーニング費用:46,200円 電気配給解約手数料:3,300円		
入居諸条件			
保証会社	必須 初回保証委託料:賃料総額の50%~(月次保証料:賃料総額の3.4%+800円/月)		
備考			

情報更新日2026年6月25日

No.0000016429



東京都知事(7)第71434号
(公社)首都圏不動産公正取引協議会加盟 公益社団法人全日本不動産協会 東京都本部

株式会社清照 経堂店

東京都世田谷区経堂1丁目25-19
TEL:03-5799-3600
E-mail: kyodo@seisho-home.co.jp

FAX:03-5799-3610



携帯サイトから物件詳細を閲覧できます!

取引態様	手数料負担の割合	貸主	0%	借主	100%
仲介先物	手数料配分の割合	元付	0%	客付	100%