

FOR RENT

賃料	管理費等
178,000円	6,500円

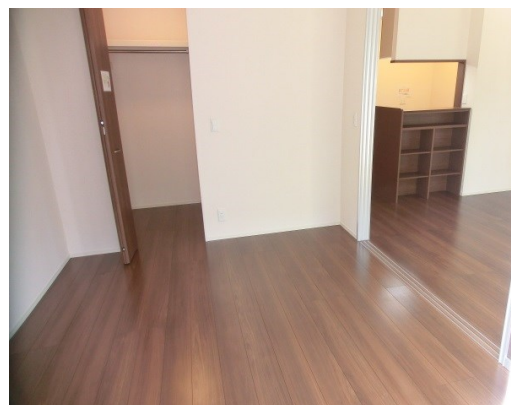
防犯シャッター・ALSOKホームセキュリティ標準

1フロア2住戸, 2面採光, 3方角住戸, セキュリティ有り, ダブルロック, 上階無し, 前面棟無, 通風良好, 南西角住戸, 南面2室, 南面リビング, 陽当たり良好, 駅まで平坦, 閑静な住宅街, 平坦地, メールボックス

【外観】



【間取り図】



図面と現況が異なる場合は現況が優先となります。

間取りの「S」はサービスルーム(納戸)です。

間取り	2LDK		
敷金	無	礼金	2ヶ月
敷引/償却金	-	保証金	-
物件種別	アパート		
建物名・部屋番号	アルベジオ 201号室		
物件所在地	東京都世田谷区桜丘2丁目9-3		
交通	小田急線 千歳船橋駅 徒歩7分 小田急線 経堂駅 徒歩16分		
間取詳細	LDK(10.6畳) 洋室(5畳) 洋室(6畳)		
構造・規模	軽量鉄骨 2階建 1-2階		
専有面積	57.4㎡	向き	南
築年月	2018年4月	契約期間	2年
損害保険		入居時期	2026年5月23日
駐車場	有(敷地内) 25520円/月 駐輪場		
設備	3口以上コンロ, TVインターホン, ウォークインクローゼット, エアコン, カウンターキッチン, ガスキッチン		
その他費用	[一時金] カードキー発行料: 16,500円		
入居諸条件	ペット不可 事務所不可 楽器等の使用不可		
保証会社	必須 (初回保証料:35,000円) + (月次保証料: 月額賃料等の1% + 800円 月額支払い全てを含みます)		
備考			

情報更新日2026年5月7日

No.0000016401



東京都知事(7)第71434号
(公社)首都圏不動産公正取引協議会加盟 公益社団法人全日本不動産協会 東京都本部

株式会社清照 経堂店

東京都世田谷区経堂1丁目25-19
TEL:03-5799-3600
E-mail: kyodo@seisho-home.co.jp

FAX:03-5799-3610



携帯サイトから物件詳細を閲覧できます!

取引態様	手数料負担の割合	貸主	0%	借主	100%
仲介元付(一般)	手数料配分の割合	元付	0%	客付	100%