

FOR RENT

賃料	管理費等
1,525,000円	0円

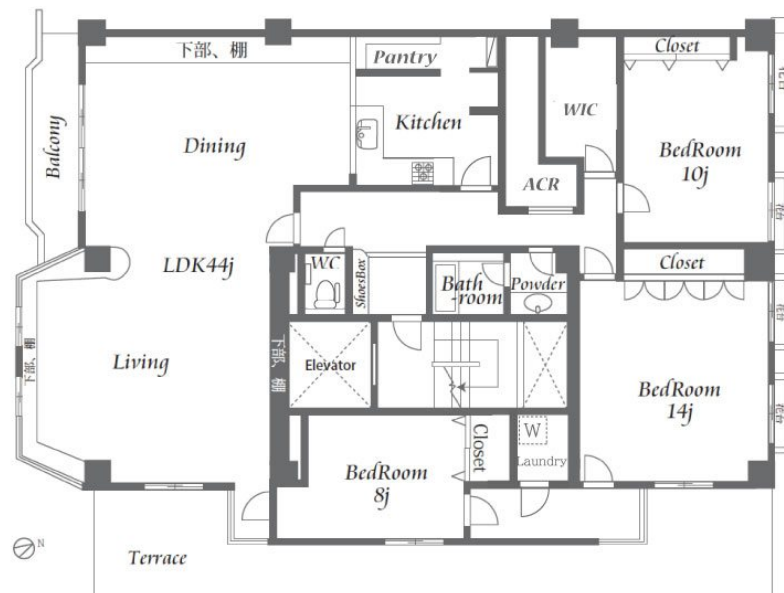
目黒三田パークマンション最上階3方角部屋！敷地

1フロア2住戸,モニタ付オートロック,ワイドバルコニー,角住戸,最上階,上階無し,寝室10畳以上,眺望良好,通風良好,東南角住戸,南面バルコニー,陽当たり良好,内装リフォーム後渡,閑静な住宅街,分譲タ

【外観】



【間取り図】



図面と現況が異なる場合は現況が優先となります。

間取りの「S」はサービスルーム(納戸)です。

間取り	3LDK		
敷金	1ヶ月	礼金	1ヶ月
敷引 / 償却金	-	保証金	-
物件種別	マンション		
建物名・部屋番号	目黒三田パークマンション 601号室		
物件所在地	東京都目黒区三田2丁目10-45		
交通	山手線 目黒駅 徒歩10分 東京メトロ日比谷線 恵比寿(東京)駅 徒歩16分		
間取詳細	LDK(44畳) 洋室(14畳) 洋室(10畳) 洋室(8畳)		
構造・規模	鉄筋コンクリート 6階建 6階		
専有面積	203.89㎡	向き	南
築年月	1974年12月	契約期間	定期借家契約 2年
損害保険	有 25,000円 24ヶ月	入居時期	相談
駐車場	有(敷地内) 55000円/月~		
設備	3口以上コンロ, C A T Vインターネット, L字型キッチン, インターホン, ウォークインクローゼット, ガス		
その他費用	[一時金] ホームマイスター24: 16,500円		
入居諸条件	ペット不可 事務所不可		
保証会社	必須 初回保証委託料家賃等(総額)50%、年間保証料10,000円		
備考	定期借家契約、再契約相談可		

情報更新日2026年2月7日

No.0000016285



東京都知事(7)第71434号
(公社)首都圏不動産公正取引協議会加盟 公益社団法人全日本不動産協会 東京都本部

株式会社清照 経堂店

東京都世田谷区経堂1丁目25-19
TEL:03-5799-3600
E-mail: kyodo@seisho-home.co.jp

FAX:03-5799-3610



携帯サイトから物件詳細を閲覧できます！

取引態様	手数料負担の割合	貸主	借主
仲介元付(専任)	手数料配分の割合	元付	客付