

FOR RENT

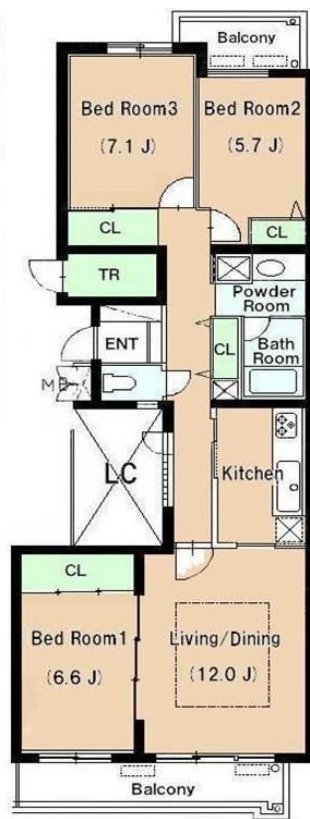
賃料	管理費等
242,000円	0円

オートロック, 1フロア2住戸, 角住戸, 3面採光, 2面採光, モニタ付オートロック, 2面バルコニー, 両面バルコニー, 外壁タイル張り, 閑静な住宅街, メールボックス, 平置駐車場

【外観】



【間取り図】



間取り	3LDK		
敷金	1ヶ月	礼金	無
敷引 / 償却金	-	保証金	-
物件種別	マンション		
建物名・部屋番号	リュゼ経堂 103号室		
物件所在地	東京都世田谷区桜上水3丁目3-17		
交通	小田急線 経堂駅 徒歩13分 東急世田谷線 松原(東京)駅 徒歩11分		
間取詳細	洋室(5.7畳) 洋室(6.6畳) 洋室(7.1畳) LD(12畳) K(4.8畳)		
構造・規模	鉄筋コンクリート 3階建 1階		
専有面積	86.48㎡	向き	南東
築年月	1994年4月上旬	契約期間	2年
損害保険	有 21,500円 24ヶ月	入居時期	即時
駐車場	有(敷地内) 27500円/月 ~ 1台駐車可 駐輪場 バイク置き場		
設備	CATV, ネット専用回線, TVインターホン, システムキッチン, 3口以上コンロ, 食器洗浄乾燥機, 全居室		
その他費用	[一時金] 鍵交換: 30,800円 駐輪場初回登録料: 2,200円		
入居諸条件	ペット相談 事務所不可 性別不問 二人可 法人可		
保証会社	必須 (オリコフォレントインシュア) 賃料+管理費の40% ~ 毎月1,000円		
備考			

図面と現況が異なる場合は現況が優先となります。

間取りの「S」はサービスルーム(納戸)です。

情報更新日2025年11月24日

No.0000016215



東京都知事(7)第71434号
(公社)首都圏不動産公正取引協議会加盟 公益社団法人全日本不動産協会 東京都本部

株式会社清照 経堂店

東京都世田谷区経堂1丁目25-19

TEL:03-5799-3600

E-mail: kyodo@seisho-home.co.jp

FAX:03-5799-3610



携帯サイトから物件詳細を閲覧できます！

取引態様	手数料負担の割合	貸主	0%	借主	100%
仲介先物	手数料配分の割合	元付	0%	客付	100%