

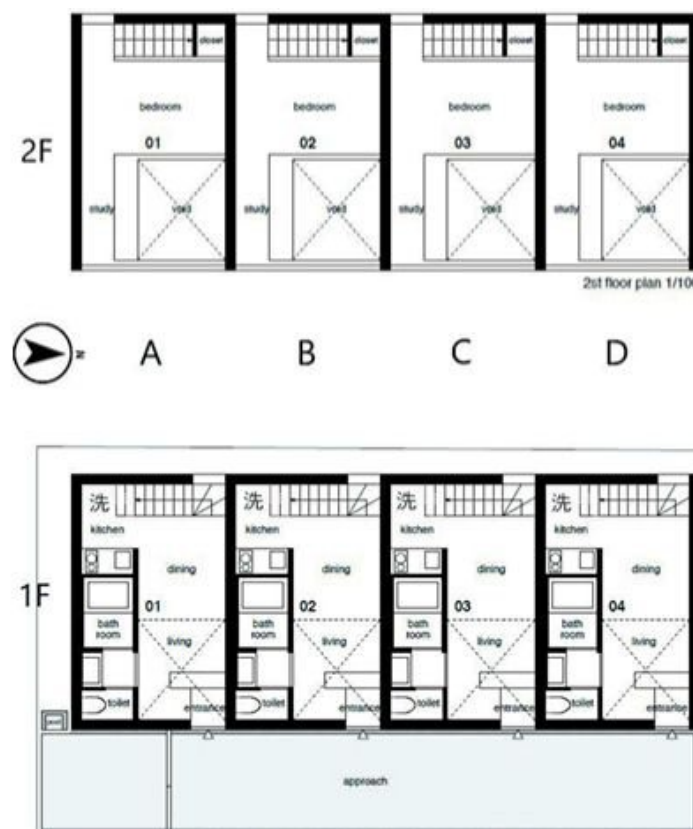
賃料	管理費等
180,000円	5,000円

ディンプルキー,モニタ付オートロック,リビング吹抜け,通風良好,デザイナーズ,閑静な住宅街,耐火構造,耐震構造,緑豊かな住宅地,メールボックス

【外観】



【間取り図】



図面と現況が異なる場合は現況が優先となります。

間取りの「S」はサービスルーム(納戸)です。

間取り	1LDK		
敷金	1ヶ月	礼金	1ヶ月
敷引 / 償却金	-	保証金	-
物件種別	マンション		
建物名・部屋番号	プリマベラ A号室		
物件所在地	東京都世田谷区赤堤 1丁目3-6		
交通	小田急線 経堂駅 徒歩12分 小田急線 豪徳寺駅 徒歩4分		
間取詳細	洋室(7.6畳) LDK(9.6畳)		
構造・規模	鉄筋コンクリート 2階建 1-2階		
専有面積	35.97㎡	向き	東
築年月	2025年2月	契約期間	2年
損害保険	有 20,000円 24ヶ月	入居時期	即時
駐車場			
設備	2口コンロ,インターネット専用線配線済み,エアコン2台,ガス給湯,バス・トイレ別,温水洗浄便座,室内		
その他費用			
入居諸条件	ペット不可 事務所不可 楽器等の使用不可		
保証会社	必須 初回保証委託料家賃等の40%		
備考			

情報更新日2025年12月16日

No.0000016191



東京都知事(7)第71434号
(公社)首都圏不動産公正取引協議会加盟 公益社団法人全日本不動産協会 東京都本部

株式会社清照 経堂店

東京都世田谷区経堂 1丁目25-19

TEL:03-5799-3600

E-mail: kyodo@seisho-home.co.jp

FAX:03-5799-3610



携帯サイトから物件詳細を閲覧できます！

取引態様	手数料負担の割合	貸主	借主
仲介先物	手数料配分の割合	元付	客付