

FOR RENT

賃料	管理費等
160,000円	4,000円

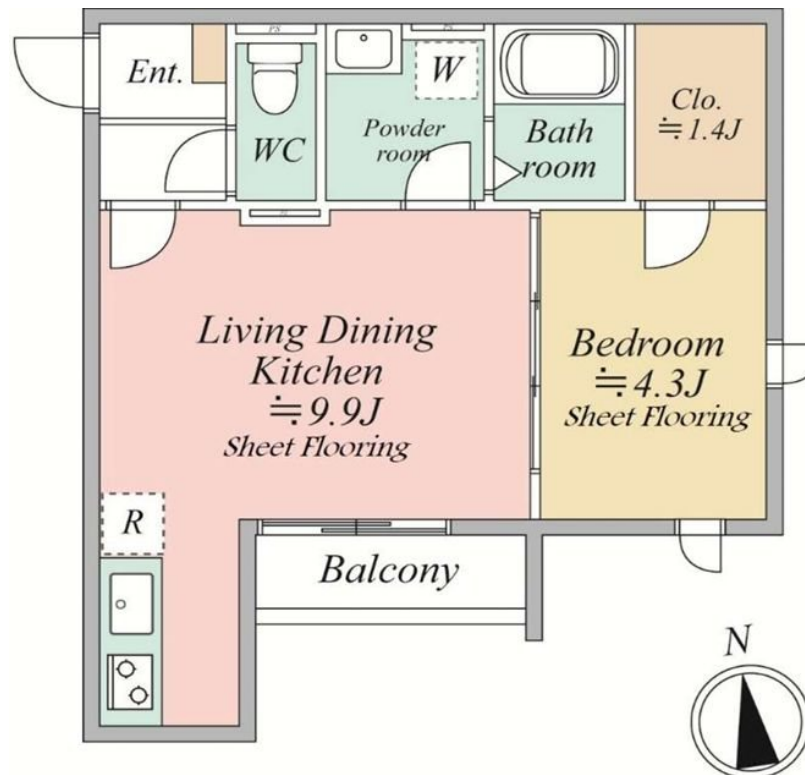
モクシオン経堂は三ホームの住宅性能表示制度

セキュリティ有り,ダブルロック,モニタ付オートロック,全室2面採光,東南角住戸,南面リビング,駅まで平坦,設計住宅性能評価付,耐震構造,メールボックス

【外観】



【間取り図】



間取り	1LDK		
敷金	1ヶ月	礼金	1ヶ月
敷引 / 償却金	-	保証金	-
物件種別	マンション		
建物名・部屋番号	MOCXION Kyodo モクシオン経堂 201号室		
物件所在地	東京都世田谷区経堂 3丁目2-13		
交通	小田急線 経堂駅 徒歩5分 小田急線 千歳船橋駅 徒歩12分		
間取詳細	LDK(9.9畳) 洋室(4.3畳)		
構造・規模	その他 3階建 2階		
専有面積	35.47㎡	向き	南
築年月	2025年12月	契約期間	2年
損害保険		入居時期	2025年12月上旬予定
駐車場	駐輪場		
設備	TVインターホン,ウォークインクローゼット,エアコン,カウンターキッチン,システムキッチン,シューズ		
その他費用			
入居諸条件	ペット不可 事務所不可 楽器等の使用不可 子供可		
保証会社	必須 初回保証委託料家賃等の60%、月次保証料家賃等の1%		
備考			

図面と現況が異なる場合は現況が優先となります。

間取りの「S」はサービスルーム(納戸)です。

情報更新日2025年12月16日

No.0000016187



東京都知事(7)第71434号
(公社)首都圏不動産公正取引協議会加盟 公益社団法人全日本不動産協会 東京都本部

株式会社清照 経堂店

東京都世田谷区経堂 1丁目25-19
TEL:03-5799-3600
E-mail: kyodo@seisho-home.co.jp

FAX:03-5799-3610



携帯サイトから物件詳細を閲覧できます！

取引態様	手数料負担の割合	貸主	借主
仲介先物	手数料配分の割合	元付	客付