

FOR RENT

賃料	管理費等
105,000円	5,000円

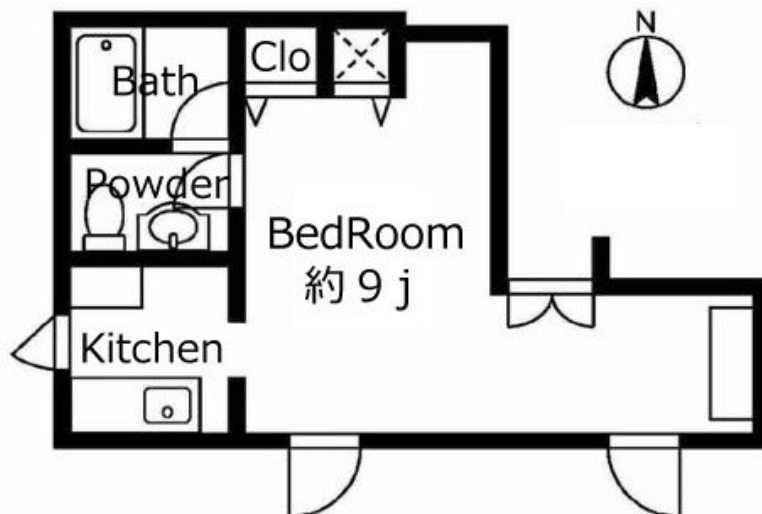
事務所相談可 ペとは猫のみです

駅まで平坦,高台に立地

【外観】



【間取り図】



間取り	1R		
敷金	1ヶ月	礼金	1ヶ月
敷引/償却金	-	保証金	-
物件種別	アパート		
建物名・部屋番号	カイテキアパート 201号室		
物件所在地	東京都世田谷区経堂1丁目18-6		
交通	小田急線 経堂駅 徒歩3分 東急世田谷線 宮の坂駅 徒歩11分		
間取詳細	洋室(9畳)		
構造・規模	軽量鉄骨 3階建 2階		
専有面積	26㎡	向き	
築年月	1973年2月	契約期間	2年
損害保険	有 20,000円 24ヶ月	入居時期	相談
駐車場			
設備	TVインターホン,エアコン,クローゼット,ネット使用料不要,バス・トイレ別,フローリング,温水洗浄便		
その他費用	[一時金] 24時間安心サポート: 29,800円 鍵交換代: 22,000円		
入居諸条件	ペット相談 事務所可		
保証会社	必須 初回保証委託料家賃等の50%から100% 月次・年間保証料有り		
備考			

図面と現況が異なる場合は現況が優先となります。

間取りの「S」はサービスルーム(納戸)です。

情報更新日2026年5月11日

No.0000016183



東京都知事(7)第71434号
(公社)首都圏不動産公正取引協議会加盟 公益社団法人全日本不動産協会 東京都本部

株式会社清照 経堂店

東京都世田谷区経堂1丁目25-19
TEL:03-5799-3600
E-mail: kyodo@seisho-home.co.jp

FAX:03-5799-3610



携帯サイトから物件詳細を閲覧できます!

取引態様	手数料負担の割合	貸主	借主
仲介先物	手数料配分の割合	元付	客付