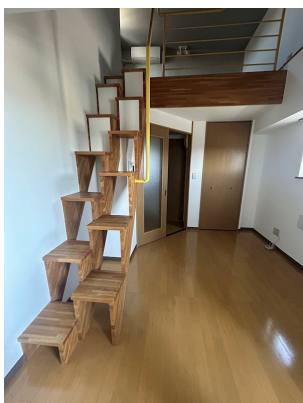


FOR RENT

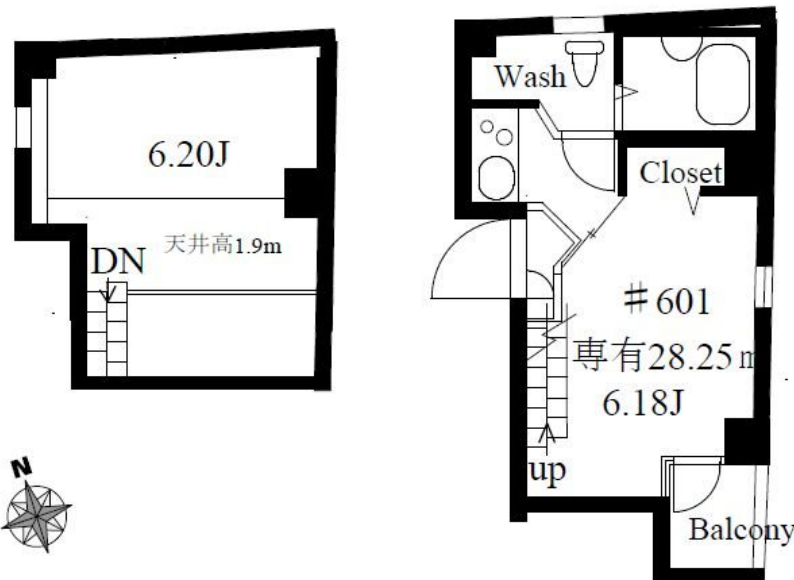
賃料	管理費等
89,000円	0円

モニタ付オートロック,ロフト,角住戸,最上階,通風良好,陽当たり良好,大規模リニューアル済み,駅前,外壁コンクリート,外壁
タイル張り,防犯カメラ,耐震基準適合(証明書)

【外観】



【間取り図】



間取り	1K		
敷金	1ヶ月	礼金	1ヶ月
敷引/ 償却金	-	保証金	-
物件種別	マンション		
建物名・部屋番号	SOUTH COURT サウスコート 601号室		
物件所在地	東京都世田谷区経堂 1丁目22-16		
交通	小田急線 経堂駅 徒歩1分 小田急線 千歳船橋駅 徒歩14分		
間取詳細	洋室(6.18畳) ロフト(6.2畳)		
構造・規模	鉄筋コンクリート 6階建 6階		
専有面積	28.25㎡	向き	
築年月	2003年3月	契約期間	2年
損害保険		入居時期	即時
駐車場			
設備	2口コンロ,C A T V,エアコン2台,オートバス,クローゼット,システムキッチン,バス・トイレ別,火災		
その他費用			
入居諸条件	性別女性限定		
保証会社	必須 初回保証委託料:月額賃料等の80%、月次保証料2.3%		
備考	画像は同仕様の別のお部屋です		

図面と現況が異なる場合は現況が優先となります。

間取りの「S」はサービスルーム(納戸)です。

情報更新日2025年11月22日

No.0000016157



東京都知事(7)第71434号
(公社)首都圏不動産公正取引協議会加盟 公益社団法人全日本不動産協会 東京都本部

株式会社清照 経堂店

東京都世田谷区経堂 1丁目25-19

TEL:03-5799-3600

E-mail: kyodo@seisho-home.co.jp

FAX:03-5799-3610



携帯サイトから物件詳細を閲覧できます！

取引態様	手数料 負担の割合	貸主	借主
仲介先物	手数料 配分の割合	元付	客付