

FOR RENT

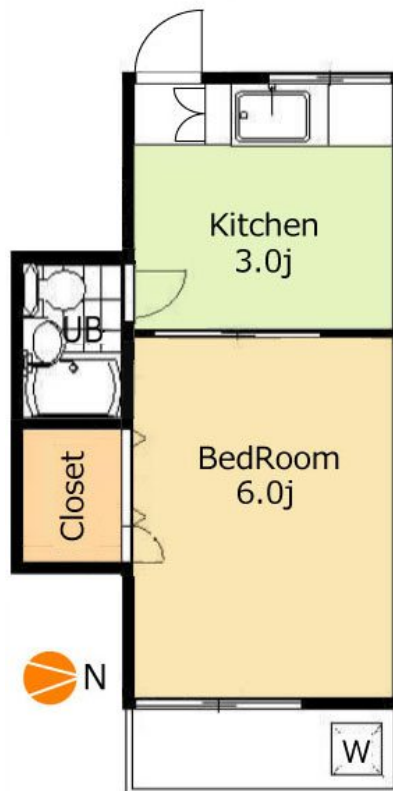
賃料	管理費等
63,000円	0円

閑静な住宅街,南ひな壇に立地

【外観】



【間取り図】



間取り	1K		
敷金	1ヶ月	礼金	1ヶ月
敷引 / 償却金	-	保証金	-
物件種別	アパート		
建物名・部屋番号	ハイツはなぶさ 103号室		
物件所在地	東京都世田谷区経堂 1丁目15-7		
交通	小田急線 経堂駅 徒歩4分 東急世田谷線 宮の坂駅 徒歩9分		
間取詳細	洋室(6畳) K(3畳)		
構造・規模	木造 2階建 1階		
専有面積	18.9㎡	向き	東
築年月	1997年3月	契約期間	2年
損害保険	有 20,000円 24ヶ月	入居時期	即時
駐車場	無 駐輪場		
設備	2口コンロ, 3点給湯, C A T V, エアコン, ガス給湯, クローゼット, シャワー, トイレ有, バストイレ同室		
その他費用	[一時金] ホームマイスター24: 16,500円 鍵交換代: 22,000円		
入居諸条件	単身限定		
保証会社	必須 初回保証委託料総額家賃50%から、年間保証料10,000円。他に、長期優遇プラン、学生プラン有		
備考			

図面と現況が異なる場合は現況が優先となります。

間取りの「S」はサービスルーム(納戸)です。

情報更新日2025年12月16日

No.0000016023



東京都知事(7)第71434号
(公社)首都圏不動産公正取引協議会加盟 公益社団法人全日本不動産協会 東京都本部

株式会社清照 経堂店

東京都世田谷区経堂 1丁目25-19

TEL:03-5799-3600

E-mail: kyodo@seisho-home.co.jp

FAX:03-5799-3610



携帯サイトから物件詳細を閲覧できます！

取引態様	手数料負担の割合	貸主	0%	借主	100%
仲介元付(一般)	手数料配分の割合	元付	0%	客付	100%