

FOR RENT

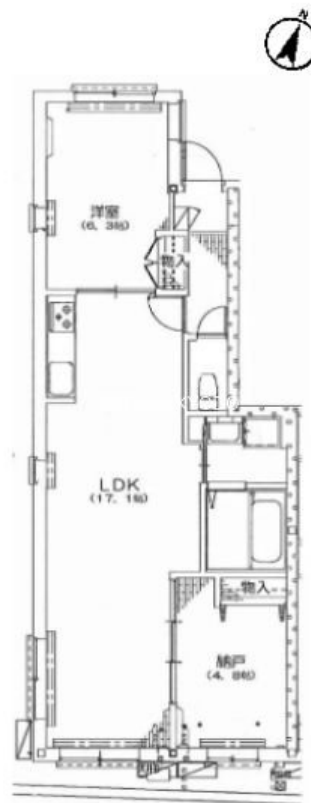
賃料	管理費等
215,000円	0円

ダブルロック,角住戸,通風良好,南西角住戸,閑静な住宅街,緑豊かな住宅地

【外観】



【間取り図】



図面と現況が異なる場合は現況が優先となります。

間取りの「S」はサービスルーム(納戸)です。

間取り	2LDK		
敷金	-	礼金	1ヶ月
敷引/償却金	-	保証金	15.75万円
物件種別	マンション		
建物名・部屋番号	APARTMENT KYODO SETAGAYA 101号室		
物件所在地	東京都世田谷区経堂 5丁目6-18		
交通	小田急線 経堂駅 徒歩7分 小田急線 千歳船橋駅 徒歩12分		
間取詳細	LDK(17.1畳) 洋室(6.3畳) 洋室(4.5畳)		
構造・規模	鉄骨 3階建 1階		
専有面積	62.67㎡	向き	
築年月	2014年1月	契約期間	定期借家契約 2年
損害保険	有 23,000円 24ヶ月	入居時期	2025年6月8日予定
駐車場	無		
設備	3口以上コンロ,TVインターホン,エアコン,システムキッチン,バス・トイレ別,室内洗濯機置場,洗面化		
その他費用	[一時金] 鍵交換代: 22,000円 24時間安心サービス: 22,000円		
入居諸条件	ペット可		
保証会社	必須 初回保証委託料家賃等の50%、月額保証料550円、年間保証料10,000円		
備考			

情報更新日2025年4月15日

No.0000015948



東京都知事(7)第71434号
(公社)首都圏不動産公正取引協議会加盟 公益社団法人全日本不動産協会 東京都本部

株式会社清照 経堂店

東京都世田谷区経堂 1丁目25-19
TEL:03-5799-3600
E-mail: kyodo@seisho-home.co.jp

FAX:03-5799-3610



携帯サイトから物件詳細を閲覧できます!

取引態様	手数料負担の割合	貸主	借主
仲介先物	手数料配分の割合	元付	客付