

# FOR RENT

賃料	管理費等
230,000円	0円

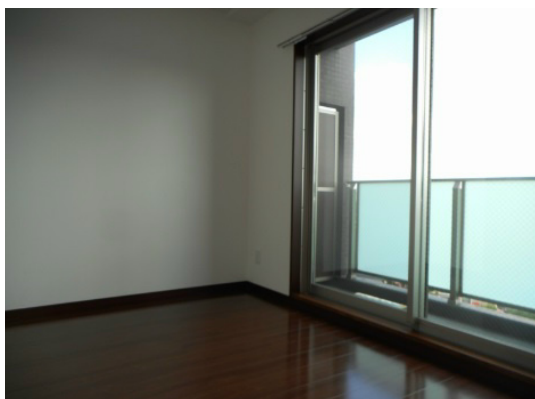
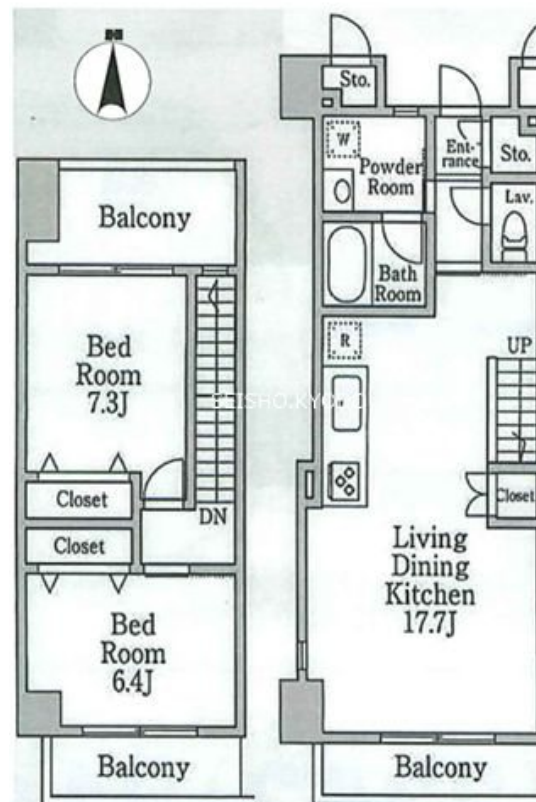
## 築浅！！オートロック付き・宅配BOX完備、

2F以上,オートロック,セキュリティ有り,ワイドバルコニー,通風良好,南面2室,南面バルコニー,南面リビング,陽当たり良好,駅まで平坦,閑静な住宅街,メールボックス,市街地に近い,周辺交通量少なめ

【外観】



【間取り図】



図面と現況が異なる場合は現況が優先となります。

間取りの「S」はサービスルーム(納戸)です。

間取り	2LDK		
敷金	1ヶ月	礼金	1ヶ月
敷引/償却金	-	保証金	-
物件種別	マンション		
建物名・部屋番号	406号室		
物件所在地	東京都世田谷区桜上水1丁目25-18		
交通	小田急線 経堂駅 徒歩11分 京王線 桜上水駅 徒歩19分		
間取詳細	LDK(17.7畳) 洋室(6.4畳) 洋室(7.3畳)		
構造・規模	鉄筋コンクリート 5階建 4-5階		
専有面積	67.4㎡	向き	南
築年月	2012年4月	契約期間	2年
損害保険	有	入居時期	相談
駐車場	有(敷地内) 22000円/月 ~ null 駐車可 駐輪場 バイク置き場		
設備	3口以上コンロ, B S, C S, T V インターホン, インターホン, エアコン, オートバス, ガスキッチン, ガス		
その他費用	[備考] ペット飼育時礼金1ヶ月増額		
入居諸条件	ペット相談		
保証会社	必須 初回保証委託料: 賃料総額の50% (年間保証料12,000円)		
備考			

情報更新日2026年1月15日

No.0000015936



東京都知事(7)第71434号  
(公社)首都圏不動産公正取引協議会加盟 公益社団法人全日本不動産協会 東京都本部

### 株式会社清照 経堂店

東京都世田谷区経堂1丁目25-19  
TEL:03-5799-3600  
E-mail: kyodo@seisho-home.co.jp

FAX:03-5799-3610



携帯サイトから物件詳細を閲覧できます！

取引態様	手数料負担の割合	貸主	0%	借主	100%
仲介先物	手数料配分の割合	元付	0%	客付	100%