

# FOR RENT

| 賃料       | 管理費等    |
|----------|---------|
| 294,000円 | 10,000円 |

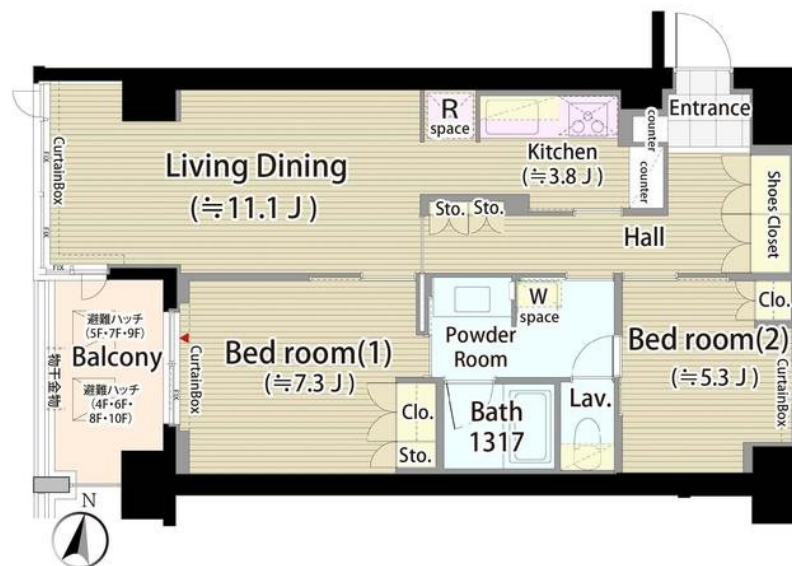
## レジデンス棟には商業施設有サミットストア・無

2F以上,2面バルコニー,メゾネット,モニタ付オートロック,高層階,眺望良好,通風良好,陽当たり良好,デザイナーズ,外壁タイル張り,閑静な住宅街,防犯カメラ,緑豊かな住宅地,管理室,メールボックス

【外観】



【間取り図】



| 間取り      | 1SLDK   |      |             |
|----------|---|------|-------------|
| 敷金       | 1ヶ月   | 礼金   | 無           |
| 敷引 / 償却金 | -   | 保証金  | -           |
| 物件種別     | マンション   |      |             |
| 建物名・部屋番号 | ガーデニエル砧レジデンス 715号室  |      |             |
| 物件所在地    | 東京都世田谷区砧2丁目14-12  |      |             |
| 交通       | 小田急線 祖師ヶ谷大蔵駅 徒歩10分<br>小田急線 千歳船橋駅 徒歩10分                        |      |             |
| 間取詳細     | 洋室(7.3畳) LDK(14.9畳) S(5.3畳)                                   |      |             |
| 構造・規模    | 鉄筋コンクリート 11階建 7階  |      |             |
| 専有面積     | 67.2㎡   | 向き   | 西           |
| 築年月      | 2008年2月   | 契約期間 | 定期借家契約 2年   |
| 損害保険     |   | 入居時期 | 2026年3月中旬予定 |
| 駐車場      | 有(敷地内) 29700円/月 ~ 駐輪場   |      |             |
| 設備       | 3口以上コンロ, C S, T V インターホン, エアコン, オートバス, ガスキッチン, ガスコンロ設置済, クロー  |      |             |
| その他費用    | [一時金] 鍵交換: 33,000円<br>[月次費用] 口座振替事務手数料: 110円                  |      |             |
| 入居諸条件    | ペット相談 楽器等の使用相談 二人可 子供可  |      |             |
| 保証会社     | 必須 初回保証委託料(最低20,000円): 月額賃料等の50%、2年目以降: 10,000円/年             |      |             |
| 備考       | 掲載写真は同間取りほかのお部屋のもので現況を優先致します。<br>画像は同仕様の別のお部屋です。定期借家契約、再契約相談可 |      |             |

図面と現況が異なる場合は現況が優先となります。

間取りの「S」はサービスルーム(納戸)です。

情報更新日2026年2月13日

No.0000015929



東京都知事(7)第71434号  
(公社)首都圏不動産公正取引協議会加盟 公益社団法人全日本不動産協会 東京都本部

**株式会社清照 経堂店**

東京都世田谷区経堂1丁目25-19  
TEL:03-5799-3600  
E-mail: kyodo@seisho-home.co.jp

FAX:03-5799-3610



携帯サイトから物件詳細を閲覧できます！

| 取引態様 | 手数料負担の割合 | 貸主 | 0% | 借主 | 100% |
|------|----------|----|----|----|------|
| 仲介先物 | 手数料配分の割合 | 元付 | 0% | 客付 | 100% |