

FOR RENT

賃料	管理費等
122,000円	15,000円

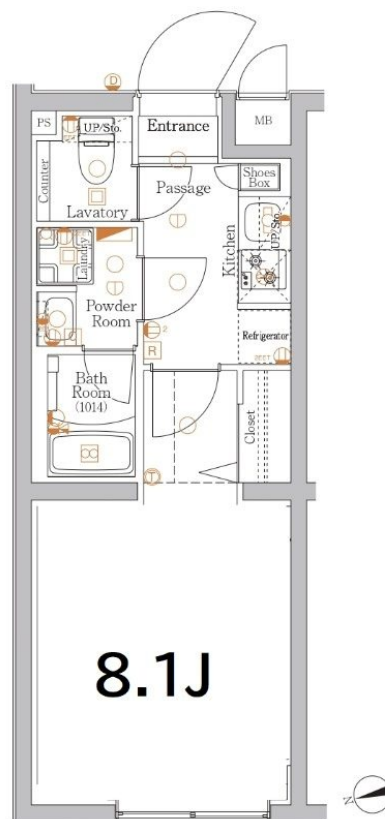
ジーベックはペット犬・猫2匹まで相談可* 敷金1

デザイナーズ,閑静な住宅街,分譲タイプ,防犯カメラ,緑豊かな住宅地

【外観】



【間取り図】



図面と現況が異なる場合は現況が優先となります。

間取りの「S」はサービスルーム(納戸)です。

間取り	1K		
敷金	無	礼金	1ヶ月
敷引/償却金	-	保証金	-
物件種別	マンション		
建物名・部屋番号	XEBEC経堂 306号室		
物件所在地	東京都世田谷区桜 1丁目66-8		
交通	小田急線 経堂駅 徒歩7分 東急世田谷線 宮の坂駅 徒歩11分		
間取詳細	洋室(8.1畳)		
構造・規模	鉄筋コンクリート 4階建 3階		
専有面積	25.67㎡	向き	西
築年月	2024年1月	契約期間	2年
損害保険	有 18,000円 24ヶ月	入居時期	2026年7月上旬予定
駐車場	有(敷地内) 27500円/月 ~ 1台駐車可 駐輪場 バイク置き場		
設備	TVインターホン,エアコン,クローゼット,システムキッチン,ネット使用料不要,温水洗浄便座,室内洗濯		
その他費用	[一時金] 鍵交換: 33,000円 除菌消臭費用: 13,200円 契約事務手数料: 5,500円 [月次費用] 緊急サポート: 1,000円		
入居諸条件	ペット可 二人可 子供可		
保証会社	必須 初回保証委託料家賃等の50%、月額保証料家賃等の1%、別プラン有		
備考			

情報更新日2026年7月3日

No.0000015724



東京都知事(7)第71434号
(公社)首都圏不動産公正取引協議会加盟 公益社団法人全日本不動産協会 東京都本部

株式会社清照 経堂店

東京都世田谷区経堂 1丁目25-19
TEL:03-5799-3600
E-mail: kyodo@seisho-home.co.jp

FAX:03-5799-3610



携帯サイトから物件詳細を閲覧できます!

取引態様	手数料負担の割合	貸主	借主
仲介先物	手数料配分の割合	元付	客付