

# FOR RENT

|          |         |
|----------|---------|
| 賃料       | 管理費等    |
| 193,000円 | 10,000円 |

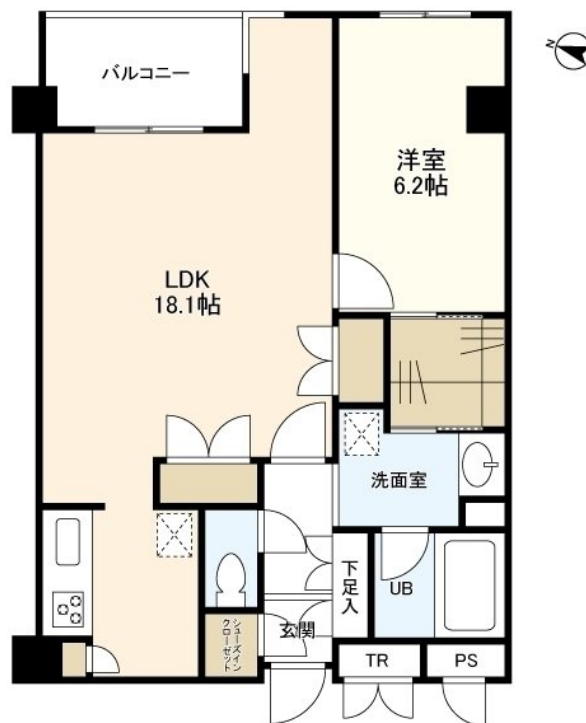
## KDXレジデンス成城はペットと暮らせるマンション

モニタ付オートロック,ワイドバルコニー,眺望良好,通風良好,防犯カメラ,メールボックス

【外観】



【間取り図】



図面と現況が異なる場合は現況が優先となります。

間取りの「S」はサービスルーム(納戸)です。

|          |  |      |             |
|----------|--|------|-------------|
| 間取り      | 1LDK   |      |             |
| 敷金       | 1ヶ月  | 礼金   | 1ヶ月         |
| 敷引/償却金   | -  | 保証金  | -           |
| 物件種別     | マンション  |      |             |
| 建物名・部屋番号 | KDXレジデンス成城 211号室   |      |             |
| 物件所在地    | 東京都世田谷区成城 4丁目16-25                                       |      |             |
| 交通       | 小田急線 成城学園前駅 徒歩15分<br>小田急線 喜多見駅 徒歩19分                     |      |             |
| 間取詳細     | 洋室(6.2畳) LDK(18.1畳)                                      |      |             |
| 構造・規模    | 鉄筋コンクリート 4階建 2階  |      |             |
| 専有面積     | 58.39㎡   | 向き   | 西           |
| 築年月      | 2007年4月  | 契約期間 | 2年          |
| 損害保険     |  | 入居時期 | 2026年5月下旬予定 |
| 駐車場      | 有(敷地内) 24200円/月 ~ 5台以上可                                  |      |             |
| 設備       | 3口以上コンロ, TVインターホン, エアコン全室, ガスコンロ設置済, ガス給湯, グリル, システムキッチン |      |             |
| その他費用    | [一時金] 鍵交換費用: 33,000円                                     |      |             |
| 入居諸条件    | ペット相談 二人可  |      |             |
| 保証会社     | 必須 賃料等の50%(最低2万)、月次保証料: 賃料等の1%                           |      |             |
| 備考       | 画像は同仕様の別のお部屋です   |      |             |

情報更新日2026年6月12日

No.0000015600



東京都知事(7)第71434号  
(公社)首都圏不動産公正取引協議会加盟 公益社団法人全日本不動産協会 東京都本部

### 株式会社清照 経堂店

東京都世田谷区経堂 1丁目25-19  
TEL:03-5799-3600  
E-mail: kyodo@seisho-home.co.jp

FAX:03-5799-3610



携帯サイトから物件詳細を閲覧できます!

|      |          |    |    |
|------|----------|----|----|
| 取引態様 | 手数料負担の割合 | 貸主 | 借主 |
| 仲介先物 | 手数料配分の割合 | 元付 | 客付 |