

FOR RENT

賃料	管理費等
232,000円	10,000円

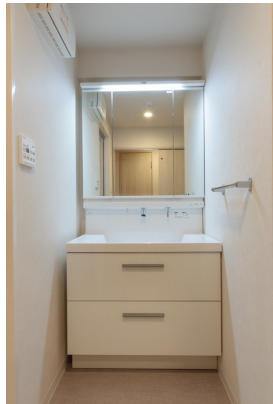
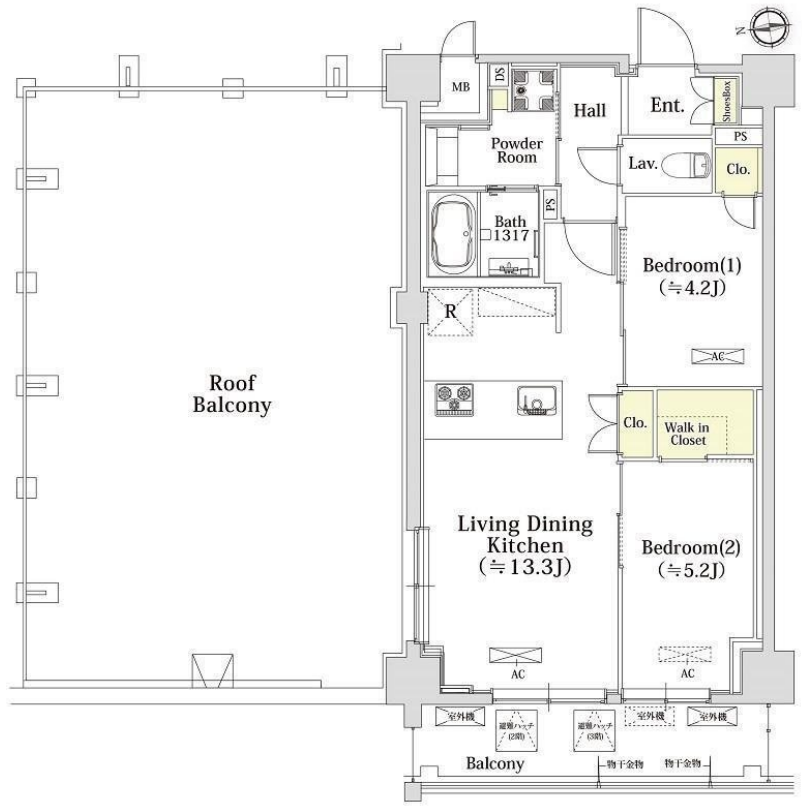
ヴェールコート世田谷砧は2024年12月築の賃貸マ

ワイドバルコニー、角住戸、眺望良好、通風良好、南西角住戸、陽当たり良好、駅まで平坦、閑静な住宅街、耐火構造、緑豊かな住宅地、メールボックス

【外観】



【間取り図】



図面と現況が異なる場合は現況が優先となります。

間取りの「S」はサービスルーム(納戸)です。

間取り	2LDK		
敷金	1ヶ月	礼金	1ヶ月
敷引/償却金	-	保証金	-
物件種別	マンション		
建物名・部屋番号	ヴェールコート世田谷砧 503号室		
物件所在地	東京都世田谷区砧3丁目33-12		
交通	小田急線 祖師ヶ谷大蔵駅 徒歩8分 小田急線 成城学園前駅 徒歩18分		
間取詳細	LDK(16畳) 洋室(5.1畳) 洋室(6畳)		
構造・規模	鉄筋コンクリート 6階建 5階		
専有面積	53.12㎡	向き	南
築年月	2024年12月中旬	契約期間	2年
損害保険		入居時期	2026年5月下旬予定
駐車場	有(敷地内) 27500円/月 ~ 駐輪場		
設備	3口以上コンロ, B S, T V インターホン, エアコン, カウンターキッチン, ガスコンロ設置済, キッチン未使		
その他費用	[一時金] 快交換代: 33,000円 自転車登録料: 1,100円 [月次費用] 口座振替事務手数料: 110円		
入居諸条件			
保証会社	必須 初回保証委託料家賃等の50%、年間保証料10,000円		
備考			

情報更新日2026年4月18日

No.0000015540



東京都知事(7)第71434号
(公社)首都圏不動産公正取引協議会加盟 公益社団法人全日本不動産協会 東京都本部
株式会社清照 経堂店
東京都世田谷区経堂1丁目25-19
TEL:03-5799-3600 FAX:03-5799-3610
E-mail: kyodo@seisho-home.co.jp



携帯サイトから物件詳細を閲覧できます!

取引態様	手数料負担の割合	貸主	借主
仲介先物	手数料配分の割合	元付	客付