

FOR RENT

賃料	管理費等
155,000円	10,000円

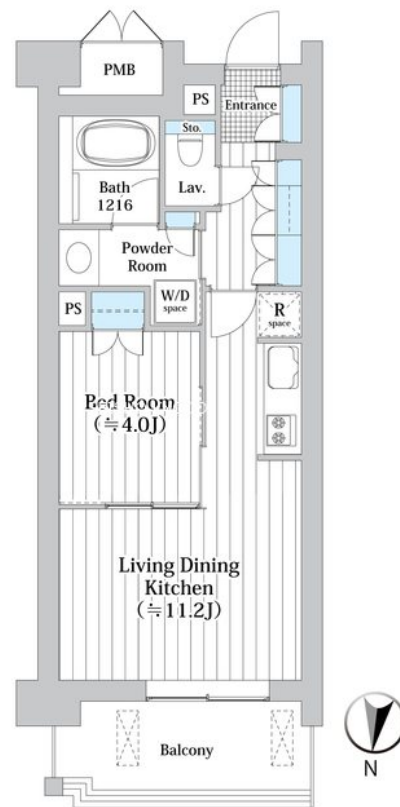
エアコン、便利な浴室乾燥機、ガスコンロ付きシ

モニタ付オートロック,最上階,上階無し,閑静な住宅街,防犯カメラ,緑豊かな住宅地,管理室,セキュリティ会社加入済

【外観】



【間取り図】



図面と現況が異なる場合は現況が優先となります。

間取りの「S」はサービスルーム(納戸)です。

間取り	1LDK		
敷金	1ヶ月	礼金	0.5ヶ月
敷引 / 償却金	-	保証金	-
物件種別	マンション		
建物名・部屋番号	アビティグランデ砧 2514号室		
物件所在地	東京都世田谷区砧 7丁目18-26		
交通	小田急線 成城学園前駅 徒歩9分 小田急線 祖師ヶ谷大蔵駅 徒歩16分		
間取詳細	洋室(4畳) LDK(11.2畳)		
構造・規模	鉄筋コンクリート 5階建 5階		
専有面積	39.07㎡	向き	北
築年月	2021年6月	契約期間	2年
損害保険		入居時期	即時
駐車場			
設備	2口コンロ,BS,CATVインターネット,TVインターホン,ウォークインクローゼット,エアコン,オー		
その他費用	[一時金] 口座振替事務手数料: 110円 鍵交換代: 33,000円		
入居諸条件	ペット不可 事務所不可 楽器等の使用不可		
保証会社	必須 初回保証委託料(最低15,000円): 月額賃料等の50%、2年目以降: 10,000円/年		
備考	こちらのお部屋に駐輪場は付いておりません		

情報更新日2025年11月27日

No.0000015447



東京都知事(7)第71434号
(公社)首都圏不動産公正取引協議会加盟 公益社団法人全日本不動産協会 東京都本部

株式会社清照 経堂店

東京都世田谷区経堂 1丁目25-19
TEL:03-5799-3600
E-mail: kyodo@seisho-home.co.jp

FAX:03-5799-3610



携帯サイトから物件詳細を閲覧できます！

取引態様	手数料負担の割合	貸主	借主
仲介元付(一般)	手数料配分の割合	元付	客付