

FOR RENT

| | |
|----------|---------|
| 賃料 | 管理費等 |
| 244,000円 | 15,000円 |

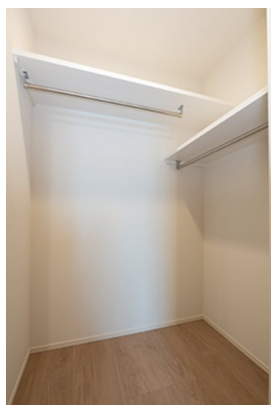
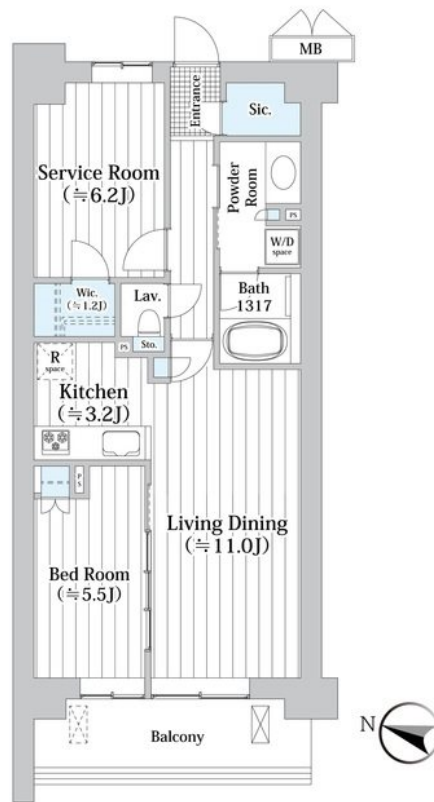
エアコン、便利な浴室乾燥機、ガスコンロ付きシ

モニタ付オートロック,閑静な住宅街,防犯カメラ,緑豊かな住宅地,管理室,セキュリティ会社加入済

【外観】



【間取り図】



図面と現況が異なる場合は現況が優先となります。

間取りの「S」はサービスルーム(納戸)です。

| | | | |
|----------|--|------|-------------|
| 間取り | 2LDK | | |
| 敷金 | 1ヶ月 | 礼金 | 2ヶ月 |
| 敷引/償却金 | - | 保証金 | - |
| 物件種別 | マンション | | |
| 建物名・部屋番号 | アビティグランデ砧 3103号室 | | |
| 物件所在地 | 東京都世田谷区砧 7丁目18-26 | | |
| 交通 | 小田急線 成城学園前駅 徒歩9分 小田急線 祖師ヶ谷大蔵駅 徒歩16分 | | |
| 間取詳細 | LDK(14.2畳) 洋室(6.2畳) 洋室(5.5畳) | | |
| 構造・規模 | 鉄筋コンクリート 5階建 3階 | | |
| 専有面積 | 60.95㎡ | 向き | 西 |
| 築年月 | 2021年6月 | 契約期間 | 2年 |
| 損害保険 | | 入居時期 | 2026年7月下旬予定 |
| 駐車場 | | | |
| 設備 | 3口以上コンロ,BS,CATVインターネット,TVインターホン,ウォークインクローゼット,エアコン, | | |
| その他費用 | [一時金] 鍵交換代: 33,000円 [月次費用] 口座振替事務手数料: 220円 | | |
| 入居諸条件 | ペット不可 事務所不可 楽器等の使用不可 | | |
| 保証会社 | 必須 初回保証委託料(最低20,000円): 月額賃料等の50%、2年目以降: 10,000円/年 | | |
| 備考 | | | |

情報更新日2026年6月18日

No.0000015127



東京都知事(7)第71434号
(公社)首都圏不動産公正取引協議会加盟 公益社団法人全日本不動産協会 東京都本部

株式会社清照 経堂店

東京都世田谷区経堂 1丁目25-19
TEL:03-5799-3600
E-mail: kyodo@seisho-home.co.jp

FAX:03-5799-3610



携帯サイトから物件詳細を閲覧できます!

| | | | |
|----------|----------|----|----|
| 取引態様 | 手数料負担の割合 | 貸主 | 借主 |
| 仲介元付(一般) | 手数料配分の割合 | 元付 | 客付 |