

FOR RENT

賃料	管理費等
172,000円	10,000円

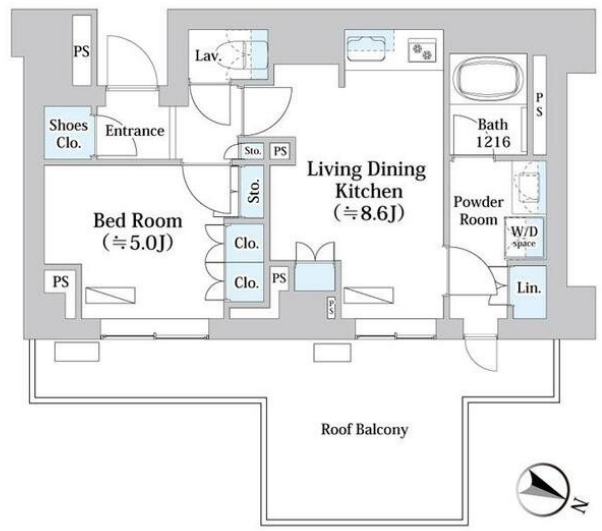
画像が同仕様の別のお部屋です、カラーが異なる

モニタ付オートロック,ワイドバルコニー,南面リビング,閑静な住宅街

【外観】



【間取り図】



図面と現況が異なる場合は現況が優先となります。

間取りの「S」はサービスルーム(納戸)です。

間取り	1LDK		
敷金	1ヶ月	礼金	1.5ヶ月
敷引/償却金	-	保証金	-
物件種別	マンション		
建物名・部屋番号	パークアクシス千歳船橋 507号室		
物件所在地	東京都世田谷区船橋 3丁目20-1		
交通	小田急線 千歳船橋駅 徒歩10分 小田急線 経堂駅 徒歩16分		
間取詳細	洋室(5畳) LDK(8.6畳)		
構造・規模	鉄筋コンクリート 6階建 5階		
専有面積	40.85㎡	向き	北東
築年月	2023年4月1日	契約期間	定期借家契約 2年
損害保険		入居時期	2026年5月中旬予定
駐車場	有(敷地内) 26400円/月 ~ 駐輪場 バイク置き場		
設備	3口以上コンロ, TVインターホン, エアコン全室, オートバス, カウンターキッチン, ガスキッチン, ガスコ		
その他費用	[一時金] 鍵交換代: 33,000円 [月次費用] 口座振替事務手数料: 110円		
入居諸条件	ペット不可 事務所不可 楽器等の使用不可		
保証会社	必須 初回保証委託料(最低20,000円): 月額賃料等の50%、2年目以降: 10,000円/年		
備考	画像が同仕様の別のお部屋です、カラーが異なる場合がございます 定期借家2年契約、再契約相談可、再契約料賃料等の1ヶ月! 1年未満の解約は違約金有		

情報更新日2026年6月5日

No.0000015093



東京都知事(7)第71434号
(公社)首都圏不動産公正取引協議会加盟 公益社団法人全日本不動産協会 東京都本部
株式会社清照 経堂店
東京都世田谷区経堂 1丁目25-19
TEL:03-5799-3600 FAX:03-5799-3610
E-mail: kyodo@seisho-home.co.jp



携帯サイトから物件詳細を閲覧できます!

取引態様	手数料負担の割合	貸主	0%	借主	100%
	手数料配分の割合	元付	0%	客付	100%
仲介元付 (一般)					