

FOR RENT

賃料	管理費等
190,000円	5,000円

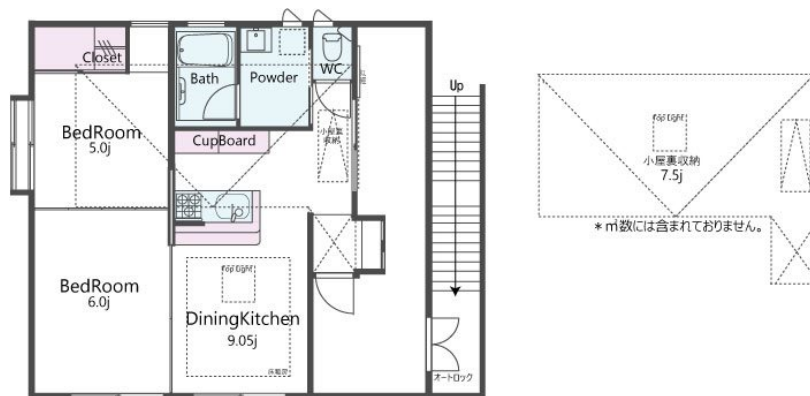
ローザは経堂駅徒歩5分の好立地！追炊き機能付き

1フロア1住戸, 2F以上, インナーバルコニー, ダブルディンプルキー, モニタ付オートロック, リビング吹抜け, 玄関ポーチ, 玄関ホール, 最上階, 四方角部屋, 出窓, 吹抜け, 通風良好, 天井高3m以上, 当社管理物

【外観】



【間取り図】



図面と現況が異なる場合は現況が優先となります。

間取りの「S」はサービスルーム(納戸)です。

間取り	2DK		
敷金	1ヶ月	礼金	1ヶ月
敷引/償却金	- 1ヶ月	保証金	-
物件種別	アパート		
建物名・部屋番号	ローザ 201号室		
物件所在地	東京都世田谷区宮坂3丁目21-15		
交通	小田急線 経堂駅 徒歩5分 東急世田谷線 松原(東京)駅 徒歩15分		
間取詳細	洋室(6畳) DK(9.05畳) 洋室(5畳)		
構造・規模	木造 2階建 2階		
専有面積	43.3㎡	向き	南
築年月	2007年4月	契約期間	2年
損害保険	有 22,000円 24ヶ月	入居時期	2026年9月上旬予定
駐車場	無 駐輪場		
設備	TVインターホン, エアコン2台, カウンターキッチン, ガスキッチン, ガスコンロ設置済, ガス給湯, グリル		
その他費用	[一時金] ホームマイスター24: 16,500円 カギ交換代: 25,000円		
入居諸条件	ペット可 事務所不可 楽器等の使用不可 学生可		
保証会社	必須 初回保証料総額家賃の50%から 年間保証料10,000円		
備考			

情報更新日2026年6月27日

No.0000013403



東京都知事(7)第71434号
(公社)首都圏不動産公正取引協議会加盟 公益社団法人全日本不動産協会 東京都本部

株式会社清照 経堂店

東京都世田谷区経堂1丁目25-19
TEL:03-5799-3600
E-mail: kyodo@seisho-home.co.jp

FAX:03-5799-3610



携帯サイトから物件詳細を閲覧できます！

取引態様	手数料負担の割合	貸主	借主
仲介元付(専任)	手数料配分の割合	元付	客付