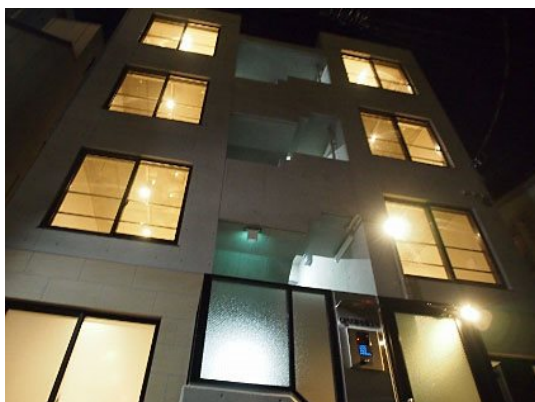


FOR RENT

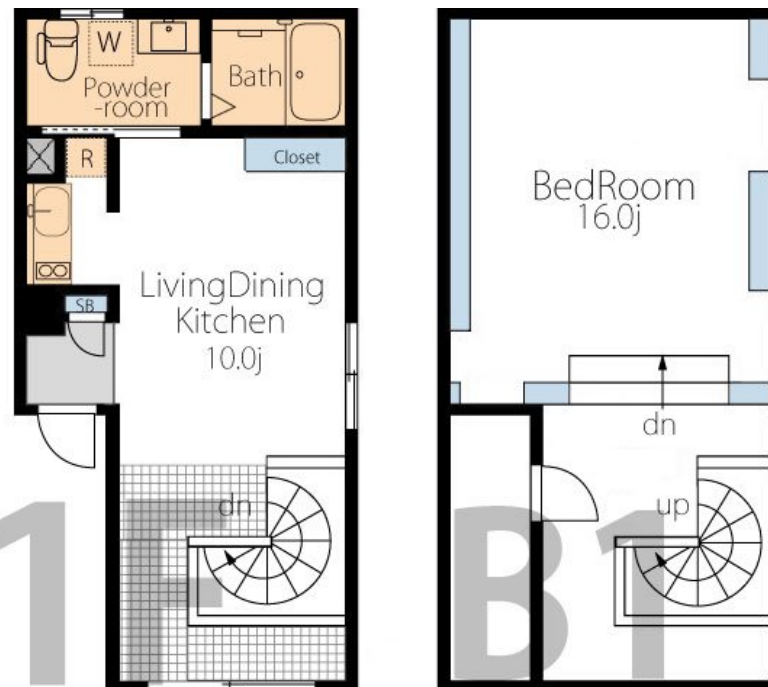
賃料	管理費等
190,000円	5,000円

1フロア2住戸,3面採光,オートロック,スキップフロア,ダブルロック,ディンプルキー,メゾネット,モニタ付オートロック,リビング吹抜け,角住戸,前面棟無,通風良好,天井高2.5m以上,当社管理物件,内

【外観】



【間取り図】



間取り	1LDK		
敷金	1ヶ月	礼金	1ヶ月
敷引/償却金	-	保証金	-
物件種別	マンション		
建物名・部屋番号	オーパス市谷薬王寺 102号室		
物件所在地	東京都新宿区市谷薬王寺町14-13		
交通	都営大江戸線 牛込柳町駅 徒歩2分 都営新宿線 曙橋駅 徒歩10分		
間取詳細	LDK(10畳) 洋室(16畳)		
構造・規模	鉄筋コンクリート 4階建 1階		
専有面積	50.54㎡	向き	南
築年月	2017年3月	契約期間	2年
損害保険		入居時期	即時
駐車場			
設備	24時間換気システム,3点給湯,CATV,CATVインターネット,CATV使用料不要,IHクッキング		
その他費用			
入居諸条件	ペット不可 事務所相談 楽器等の使用不可		
保証会社	必須 初回総額賃料の50%~		
備考			

図面と現況が異なる場合は現況が優先となります。

間取りの「S」はサービスルーム(納戸)です。

情報更新日2026年6月19日

No.0000013324



東京都知事(7)第71434号
(公社)首都圏不動産公正取引協議会加盟 公益社団法人全日本不動産協会 東京都本部

株式会社清照 経堂店

東京都世田谷区経堂1丁目25-19
TEL:03-5799-3600
E-mail: kyodo@seisho-home.co.jp

FAX:03-5799-3610



携帯サイトから物件詳細を閲覧できます!

取引態様	手数料負担の割合	貸主	0%	借主	100%
仲介元付(専任)	手数料配分の割合	元付	0%	客付	100%