

FOR RENT

| 賃料 | 管理費等 |
|----------|--------|
| 175,000円 | 6,000円 |

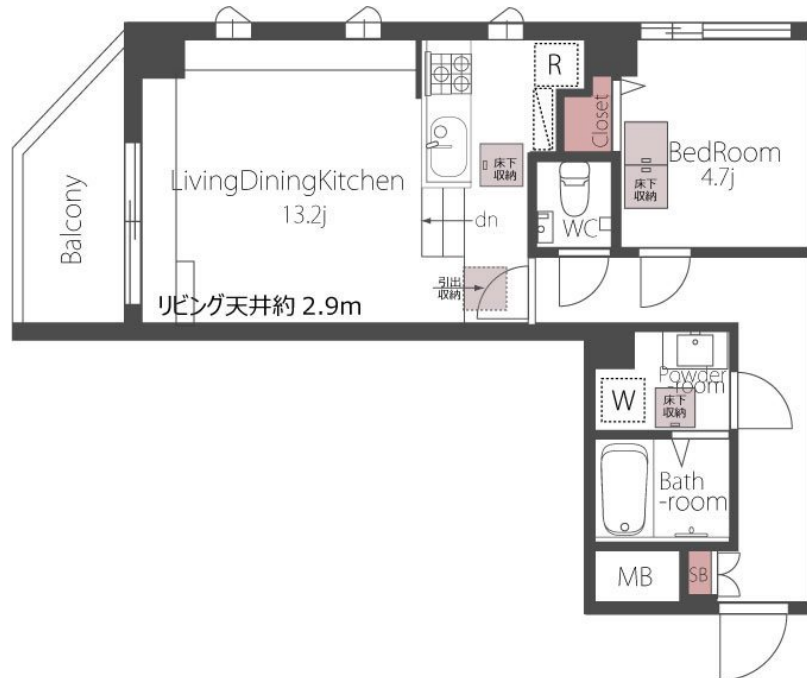
インターネット無料！便利な室内物干し・浴室換

2 F 以上, 2 面採光, オートロック, スキップフロア, ダブルディンブルキー, ダブルロック, ディンブルキー, モニタ付オートロック, 角住戸, 最上階, 前面棟無, 眺望良好, 通風良好, 天井高 2 . 7 m 以上, 陽当たり良

【外観】



【間取り図】



| 間取り | 1LDK | | |
|----------|---|------|-----|
| 敷金 | 1ヶ月 | 礼金 | 1ヶ月 |
| 敷引 / 償却金 | - | 保証金 | - |
| 物件種別 | マンション | | |
| 建物名・部屋番号 | REGALO経堂 302号室 | | |
| 物件所在地 | 東京都世田谷区経堂 1 丁目6-15 | | |
| 交通 | 小田急線 経堂駅 徒歩5分 東急世田谷線 宮の坂駅 徒歩10分 | | |
| 間取詳細 | 洋室(4.7畳) LDK(13.2畳) | | |
| 構造・規模 | 鉄筋コンクリート 3階建 3階 | | |
| 専有面積 | 44.47㎡ | 向き | 西 |
| 築年月 | 2022年2月25日 | 契約期間 | 2年 |
| 損害保険 | 有 20,000円 24ヶ月 | 入居時期 | 相談 |
| 駐車場 | | | |
| 設備 | 2 4 時間換気システム, 3 口以上コンロ, 3 点給湯, TV インターホン, エアコン 2 台, オートバス, ガスキッ | | |
| その他費用 | | | |
| 入居諸条件 | ペット不可 事務所不可 楽器等の使用不可 二人可 | | |
| 保証会社 | 必須 初回保証料総額家賃の50% ~ | | |
| 備考 | | | |

図面と現況が異なる場合は現況が優先となります。

間取りの「S」はサービスルーム(納戸)です。

情報更新日2026年1月15日

No.0000012425



東京都知事(7)第71434号
(公社)首都圏不動産公正取引協議会加盟 公益社団法人全日本不動産協会 東京都本部

株式会社清照 経堂店

東京都世田谷区経堂 1 丁目25-19
TEL:03-5799-3600
E-mail: kyodo@seisho-home.co.jp

FAX:03-5799-3610



携帯サイトから物件詳細を閲覧できます！

| 取引態様 | 手数料負担の割合 | 貸主 | 0% | 借主 | 100% |
|-----------|----------|----|----|----|------|
| 仲介元付 (専任) | 手数料配分の割合 | 元付 | 0% | 客付 | 100% |