

FOR RENT

賃料	管理費等
145,000円	3,000円

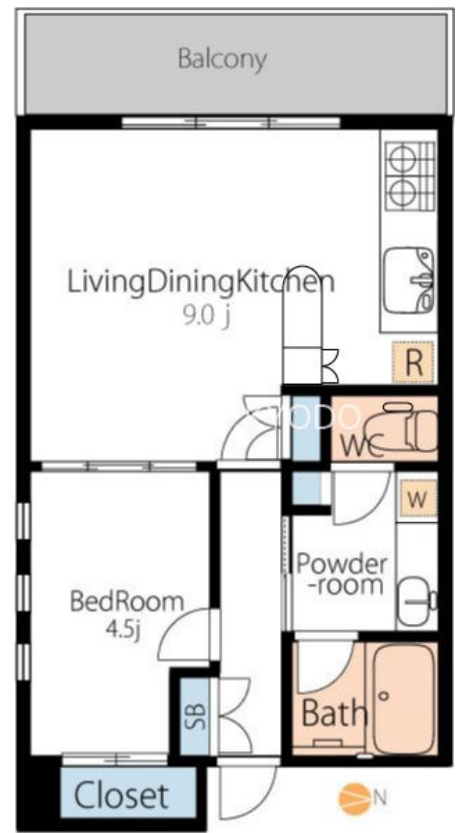
小型犬・猫、ペットご相談下さい。

2F以上,2面採光,オートロック,ディンプルキー,南西角住戸,陽当たり良好,駅まで平坦,外壁タイル張り,閑静な住宅街,分譲タイプ,平坦地,緑豊かな住宅地,メールボックス

【外観】



【間取り図】



図面と現況が異なる場合は現況が優先となります。

間取りの「S」はサービスルーム(納戸)です。

間取り	1LDK		
敷金	1ヶ月	礼金	1ヶ月
敷引/償却金	- 1ヶ月	保証金	-
物件種別	マンション		
建物名・部屋番号	ビシーム千歳船橋(BESeEM) 204号室		
物件所在地	東京都世田谷区桜丘5丁目40-8		
交通	小田急線 千歳船橋駅 徒歩7分 小田急線 祖師ヶ谷大蔵駅 徒歩13分		
間取詳細	洋室(4.5畳) LDK(9畳)		
構造・規模	鉄筋コンクリート 5階建 2階		
専有面積	37.15㎡	向き	南西
築年月	2003年5月	契約期間	2年
損害保険	有 20,000円	入居時期	相談
駐車場	駐輪場		
設備	3口以上コンロ,インターホン,エアコン,ガスコンロ設置済,ガス給湯,グリル,クローゼット,システムキ		
その他費用	[一時金] ホームマイスター24: 16,500円		
入居諸条件	ペット可 楽器等の使用不可 二人可 子供相談		
保証会社	必須 初回保証料総額家賃等の50% -、年間保証料10,000円		
備考	ペット飼育時敷金1カ月増額、退去時償却 ペット保険に加入済み書類必須		

情報更新日2026年5月21日

No.0000010828



東京都知事(7)第71434号
(公社)首都圏不動産公正取引協議会加盟 公益社団法人全日本不動産協会 東京都本部

株式会社清照 経堂店

東京都世田谷区経堂1丁目25-19
TEL:03-5799-3600
E-mail: kyodo@seisho-home.co.jp

FAX:03-5799-3610



携帯サイトから物件詳細を閲覧できます!

取引態様	手数料負担の割合	貸主	借主
	仲介元付(専任)	元付	客付
	手数料配分の割合		