

# FOR RENT

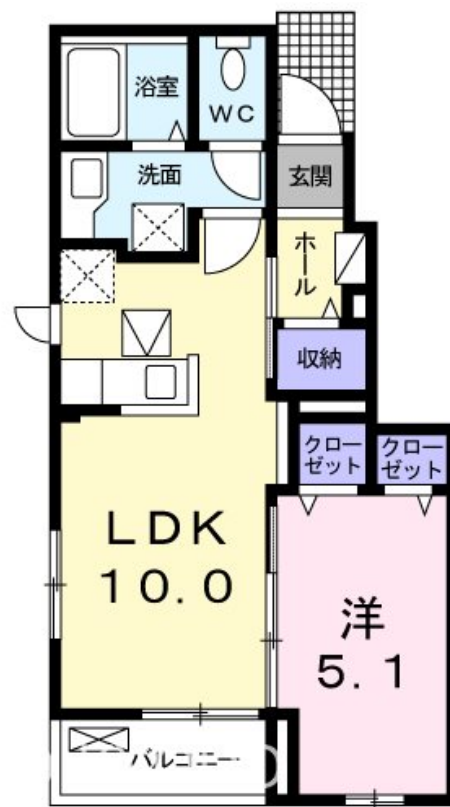
賃料	管理費等
129,500円	3,500円

ダブルディンプルキー、角住戸、前面棟無、全室2面採光、通風良好、南面バルコニー、陽当たり良好、閑静な住宅街、緑豊かな住宅地、隣家との間隔が大きい

【外観】



【間取り図】



間取り	1LDK		
敷金	無	礼金	19.43万円
敷引/償却金	-	保証金	-
物件種別	アパート		
建物名・部屋番号	セント レオ 102号室		
物件所在地	東京都世田谷区桜丘4丁目15		
交通	小田急線 千歳船橋駅 徒歩14分 小田急線 祖師ヶ谷大蔵駅 徒歩19分		
間取詳細	洋室(5.1畳) LDK(10畳)		
構造・規模	木造 2階建 1階		
専有面積	38.01㎡	向き	南
築年月	2020年8月	契約期間	2年
損害保険		入居時期	2026年6月下旬予定
駐車場			
設備	TVインターホン、エアコン、オートバス、カウンターキッチン、ガスコンロ設置済、ガス給湯、キッチンに窓		
その他費用	[一時金] クリーニング費：60,000円 鍵セット代：3,300円 [月次費用] 24時間サポート費用：330円		
入居諸条件	ペット不可 事務所不可 楽器等の使用不可 二人可		
保証会社	必須 保証委託料 契約時：22,000円 月額：賃料総額の2.2%又は5.5%必要。・月額保証委託料：2,972		
備考			

図面と現況が異なる場合は現況が優先となります。

間取りの「S」はサービスルーム(納戸)です。

情報更新日2026年5月24日

No.0000010613



東京都知事(7)第71434号  
(公社)首都圏不動産公正取引協議会加盟 公益社団法人全日本不動産協会 東京都本部

## 株式会社清照 経堂店

東京都世田谷区経堂1丁目25-19  
TEL:03-5799-3600  
E-mail: kyodo@seisho-home.co.jp

FAX:03-5799-3610



携帯サイトから物件詳細を閲覧できます!

取引態様	手数料負担の割合	貸主	借主
仲介元付(一般)	手数料配分の割合	元付	客付