

FOR RENT

賃料	管理費等
185,000円	10,000円

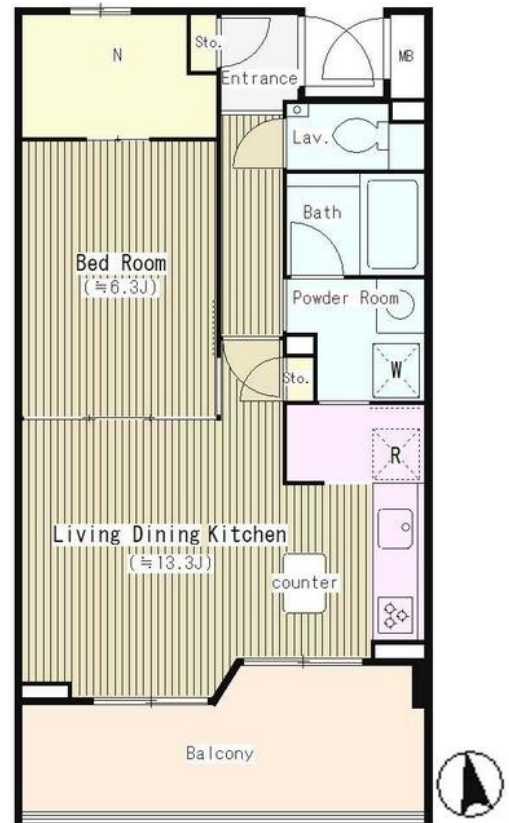
自転車2台まで可

2F以上,モニタ付オートロック,ワイドバルコニー,眺望良好,通風良好,陽当たり良好,外壁タイル張り,閑静な住宅街,平坦地,緑豊かな住宅地,メールボックス

【外観】



【間取り図】



図面と現況が異なる場合は現況が優先となります。

間取りの「S」はサービスルーム(納戸)です。

間取り	1LDK		
敷金	1ヶ月	礼金	1ヶ月
敷引/償却金	-	保証金	-
物件種別	マンション		
建物名・部屋番号	プロスペリテ 302号室		
物件所在地	東京都世田谷区祖師谷 2丁目7-18		
交通	小田急線 祖師ヶ谷大蔵駅 徒歩13分 小田急線 千歳船橋駅 徒歩14分		
間取詳細	LDK(13.3畳) 洋室(6.3畳)		
構造・規模	鉄筋コンクリート 4階建 3階		
専有面積	50.71㎡	向き	南
築年月	2012年1月	契約期間	定期借家契約 2年
損害保険		入居時期	2026年5月下旬予定
駐車場	駐輪場		
設備	3口以上コンロ,BS,CATVインターネット,C,S,IHクッキングヒーター,インターホン,ウォークイ		
その他費用	[一時金] 鍵交換代:33,000円 自転車登録料:1,100円 [月次費用] 口座振替事務手数料:110円		
入居諸条件	ペット不可 二人可 子供可		
保証会社	必須 初回保証委託料(最低20,000円):月額賃料等の50%、2年目以降:10,000円/年		
備考	画像が同仕様の別のお部屋です、カラーが異なる場合がございます 定期借家2年契約、再契約相談可、再契約料賃料等の1ヶ月! 1年未満の解約は違約金有		

情報更新日2026年6月6日

No.0000010576



東京都知事(7)第71434号
(公社)首都圏不動産公正取引協議会加盟 公益社団法人全日本不動産協会 東京都本部
株式会社清照 経堂店
東京都世田谷区経堂 1丁目25-19
TEL:03-5799-3600 FAX:03-5799-3610
E-mail: kyodo@seisho-home.co.jp



携帯サイトから物件詳細を閲覧できます!

取引態様	手数料負担の割合	貸主	0%	借主	100%
	手数料配分の割合	元付	0%	客付	100%
仲介元付 (一般)					