

FOR RENT

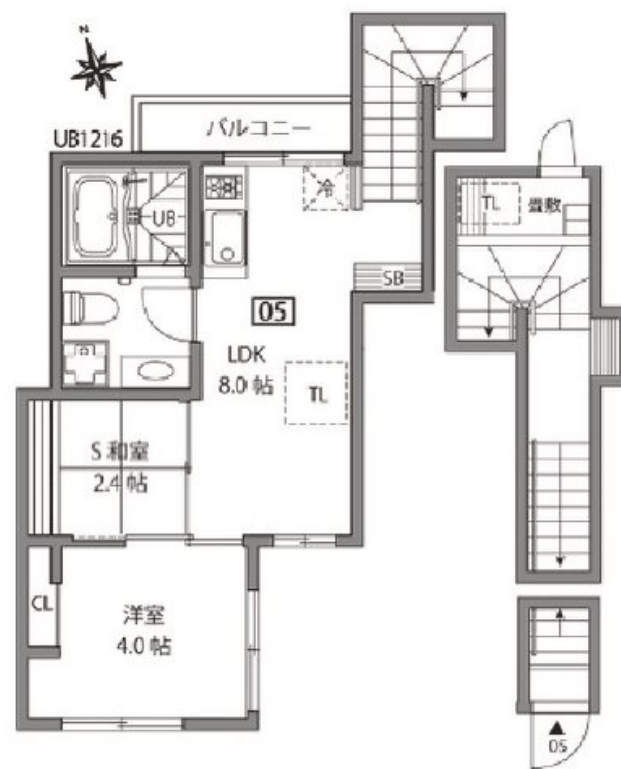
賃料	管理費等
145,000円	4,000円

2面採光,角住戸,最上階,畳コーナー,続き和室,緑豊かな住宅地

【外観】



【間取り図】



図面と現況が異なる場合は現況が優先となります。

間取りの「S」はサービスルーム(納戸)です。

間取り	1SLDK		
敷金	1ヶ月	礼金	1ヶ月
敷引/償却金	-	保証金	-
物件種別	アパート		
建物名・部屋番号	グランエッグス経堂 05号室		
物件所在地	東京都世田谷区経堂 3丁目3-2		
交通	小田急線 経堂駅 徒歩3分 小田急線 千歳船橋駅 徒歩11分		
間取詳細	LDK(8畳) 洋室(4畳) S(2.4畳)		
構造・規模	木造 3階建 1-3階		
専有面積	41.21㎡	向き	
築年月	2016年4月	契約期間	2年
損害保険		入居時期	2026年8月上旬予定
駐車場			
設備	C A T Vインターネット, IHクッキングヒーター, TVインターホン, TV付浴室, エアコン, キッチンに窓		
その他費用	[一時金] 鍵手付金: 22,000円		
入居諸条件	二人相談 ルームシェア不可		
保証会社	必須 初回補償層委託料家賃等の50%、年間保証料10,000円、もしくは月額保証料家賃等の1%		
備考			

情報更新日2026年5月23日

No.0000010340



東京都知事(7)第71434号
(公社)首都圏不動産公正取引協議会加盟 公益社団法人全日本不動産協会 東京都本部

株式会社清照 経堂店

東京都世田谷区経堂 1丁目25-19
TEL:03-5799-3600
E-mail: kyodo@seisho-home.co.jp

FAX:03-5799-3610



携帯サイトから物件詳細を閲覧できます!

取引態様	手数料負担の割合	貸主	借主
仲介先物	手数料配分の割合	元付	客付