

FOR RENT

賃料	管理費等
130,000円	8,000円

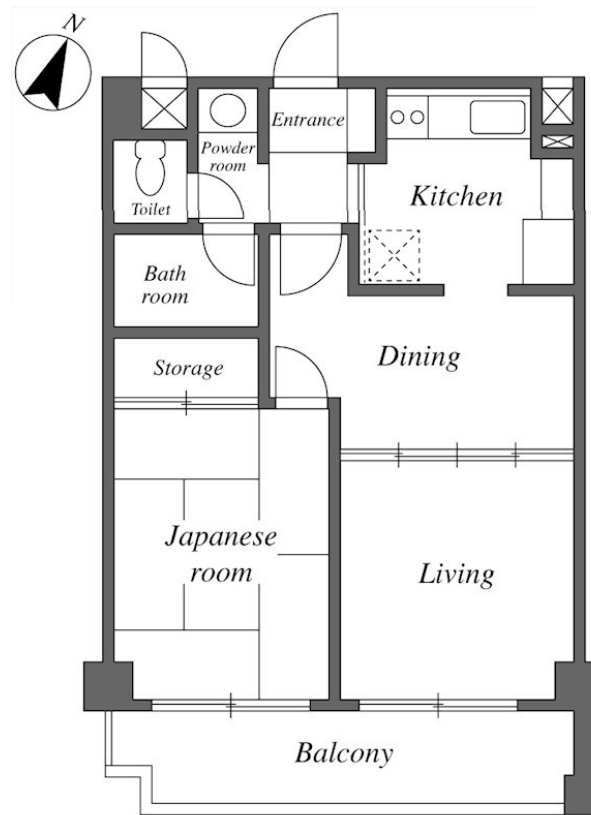
グランベル祖師谷は外観はタイル張りで、オート

2F以上,オートロック,陽当たり良好,内装リフォーム後渡,駅まで平坦,外壁タイル張り,耐火構造,防犯カメラ,メールボックス

【外観】



【間取り図】



図面と現況が異なる場合は現況が優先となります。

間取りの「S」はサービスルーム(納戸)です。

間取り	2DK		
敷金	1ヶ月	礼金	無
敷引/償却金	-	保証金	-
物件種別	マンション		
建物名・部屋番号	グランベル祖師谷 402号室		
物件所在地	東京都世田谷区祖師谷 3丁目6-14		
交通	小田急線 祖師ヶ谷大蔵駅 徒歩4分 小田急線 成城学園前駅 徒歩11分		
間取詳細	洋室(5畳) 和室(6畳) D(4.5畳) K(4畳)		
構造・規模	鉄筋コンクリート 5階建 4階		
専有面積	41.98㎡	向き	南東
築年月	1987年4月	契約期間	2年
損害保険		入居時期	2026年8月下旬予定
駐車場			
設備	2口コンロ, 3点給湯, CATV, TVインターホン, エアコン, ガスキッチン, ガスコンロ, シャワー, シュ		
その他費用	[一時金] 鍵交換代: 30,800円		
入居諸条件	二人可 高齢者相談		
保証会社			
備考			

情報更新日2026年7月3日

No.000008323



東京都知事(7)第71434号
(公社)首都圏不動産公正取引協議会加盟 公益社団法人全日本不動産協会 東京都本部

株式会社清照 経堂店

東京都世田谷区経堂 1丁目25-19
TEL:03-5799-3600
E-mail: kyodo@seisho-home.co.jp

FAX:03-5799-3610



携帯サイトから物件詳細を閲覧できます!

取引態様	手数料負担の割合	貸主	0%	借主	100%
仲介先物	手数料配分の割合	元付	0%	客付	100%